

Chères lectrices, chers lecteurs

Je m'appelle Zoé Such et je suis designer d'intérieur.

Passionnée par le design d'intérieur, j'accompagne vos projets avec créativité, rigueur et sens du détail. Toujours à l'écoute de vos valeurs et de vos exigences, je conçois des espaces sur mesure, du plus classique au plus audacieux. Mes deux priorités sont le choix de matériaux de qualité et un suivi irréprochable de votre projet.

À travers ce document, je vous présente un projet résidentiel choisi parmi plusieurs de mes réalisations. Ce projet met en valeur les éléments principaux de la conception, à la fois de manière visuelle et explicative.

Je vous souhaite une agréable consultation.

Zoé Such



# CONCEPTION D'UN LOGEMENT EN SOUS SOL

J'ai choisi de vous présenter ce projet, car selon moi, il incarne parfaitement les exigences que vous m'avez énoncées mais aussi votre personnalité. Pour ce projet, ce constructeur de maisons individuelles m'a confié le sous-sol de sa maison témoin pour le transformer en espace chaleureux avec toutes les fonctionnalités attendues.

Avant tout, j'ai privilégié la continuité visuelle et harmonieuse avec le rez-de-chaussée dans le choix des couleurs, des textures et des matériaux. Les couleurs beiges incarnent parfaitement le caractère épuré et intemporel que l'on voulait donner à cet espace. Le bois clair donne de la chaleur alors que le marbre et l'effet béton apportent leur contraste et la touche de modernité que le client attendait. J'ai aussi intégré des formes organiques pour dynamiser l'espace mais aussi pour agrémenter les zones de détente.

Le challenge à relever était d'optimiser l'espace tout en respectant un cahier des charges précis pour le positionnement de la mécanique (chauffe-eau, panneau électrique, échangeur d'air, aspirateur central, système de ventilation mécanique, convecteurs et système d'alarme incendie). Comme vous pouvez le voir sur les plans, je suis particulièrement exigeante sur l'ergonomie de l'espace et de la communication des pièces les unes avec les autres. Vous remarquerez que les rangements du walk-in sont fabriqués sur mesure et intègrent des ferrures pivot-coulissantes. Cela permet de libérer totalement le couloir central et donc facilite la circulation et l'accès complet à la penderie et aux rangements. La vanité est aussi faite sur-mesure pour apporter ergonomie et praticité grâce à ses nombreux rangements faciles d'accès et adaptés pour une utilisation quotidienne.

Comme vous l'avez compris, dans ce projet l'important était de créer un espace fonctionnel dynamique et bien organisé, avec une sélection de matériaux haut de gamme et une ergonomie adaptée au quotidien d'une famille. Chaque décision de design a été pensée pour répondre à un usage quotidien et dynamique. Cet espace unique avait besoin d'ordre et de praticité mais aussi de chaleur et d'élégance. Ce sous-sol devient un prolongement logique et cohérent de l'identité de l'ensemble de la maison.

À travers ce projet, voici une illustration concrète de ma capacité à concevoir des aménagements durables, fonctionnels et esthétiques, pensés pour des familles locataires tout en répondant aux exigences de qualité, de confort et de valorisation immobilière.



# PLAN D'AMÉNAGEMENT PRÉLIMINAIRE

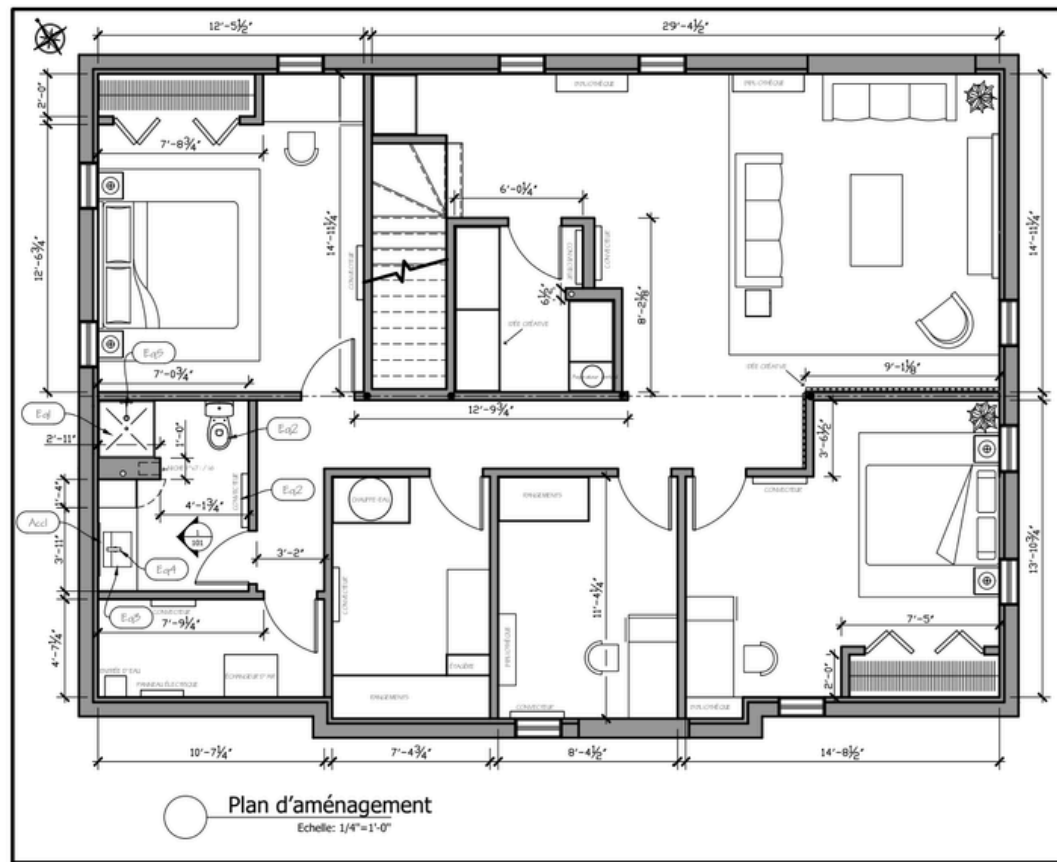


TABLEAU D'INVENTAIRE	
LÉGENDE	DESCRIPTION
Acc1	MIROIR
Eq1	DOUCHE
Eq2	TOILETTE
Eq3	LAVABO
Eq4	ROBINET
Eq5	ROBINET DE DOUCHE
Eq6	CONVECTEUR

CLIENT(s) : Maisons Ouellet " Nova"  
conception et dessins par : ZOE SUCH  
COURRIEL : 2347775@cegeprdl.ca  
TÉL. : 06.46.91.11.99  
DATE : 20/09/2025

page : 1 de 6

# ÉLÉVATION ET VISUEL

